

# Nomad

100% loose lay vinyl flooring



COMMERCIAL

HETEROGENEOUS VINYL

# Nomad

## 100% loose lay vinyl flooring

Digital nomads combine work, education and travel as they explore the world.

IVC's Nomad collection combines this flexibility with ultimate comfort and a unique personality.

The loose-lay heterogeneous vinyl floors are easy to install, and since no glue is used, they are a breeze to take out again. And with the versatile modern and traditional wood designs, concrete looks and playful colours, there's a trendy style for every place and time.

**FR** Les nomades digitaux combinent travail, éducation et voyage, tout en explorant le monde. Ces modes de vie contemporains nécessitent de repenser le concept de revêtement de sol. La collection Nomad d'IVC allie la flexibilité des voyageurs numériques avec un confort absolu et une personnalité unique. Idéal pour tous vos projets de logements étudiants, de logements collectifs ou de maisons de vacances.

Les vinyles amovibles et hétérogènes Nomad sont faciles à installer et du fait que leur pose ne requiert pas de colle, ils se retirent en un tournemain. Grâce à leurs motifs de bois polyvalents contemporains ou traditionnels, leurs aspects béton et leurs couleurs ludiques, ils permettent de créer des styles tendance en tout temps et en tout lieu.

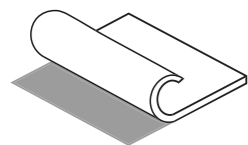
**NL** Digital nomads combineren werken, leren en reizen terwijl ze de wereld verkennen. Deze moderne leefstijl vraagt ook om nieuwe opvattingen over vloeren. De Nomad-collectie van IVC combineert de flexibiliteit van digital nomads met ultiem comfort en een unieke persoonlijkheid – perfect voor woonprojecten als studentenkamers, meergezinswoningen en vakantiehuizen.

De losse, heterogene vinylvloeren van Nomad zijn gemakkelijk te installeren, en aangezien er geen lijm wordt gebruikt, zijn ze even gemakkelijk weer te verwijderen. Bovendien zijn de vloeren veelzijdig. Voor iedere plek en voor ieder moment is er wel een trendy stijl: moderne en traditionele houtmotieven, betonlooks, speelse kleuren ...

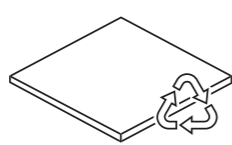
**DE** Nomaden vereinen Arbeit, Bildung und Reisen miteinander, um so die Welt zu erkunden. Die Kollektion Nomad von IVC verbindet diese Flexibilität mit absolutem Komfort und einer einzigartigen Persönlichkeit.

Die lose verlegbaren, heterogenen Vinyl-Bodenbeläge sind leicht zu installieren. Aufgrund der klebstofffreien Verlegung lassen sie sich auch wieder schnell und einfach entfernen. Und dank der vielseitigen modernen und traditionellen Holzdesigns, der Betonoptik und verspielten Farben gibt es für jede Zeit und jeden Ort einen trendigen Stil.

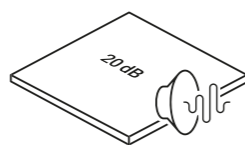
### Benefits



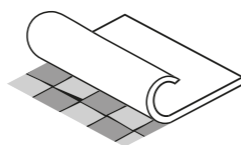
Loose Lay



Sustainably produced and installed



Acoustic insulation



Renovation solution





Nomad

## The Collection

---

**06-07**  
BOTTICELLI

**08-09**  
BURTON

**10-11**  
CARTIER

**12-13**  
GINGER

**14-15**  
GRETA

**16-17**  
LONDON STONE

**18-19**  
OXLEY

**20-21**  
OPTIC

**22-23**  
TAVEL

**24-25**  
TORONTO

---

BEYOND  
FLOORING

---



Botticelli T35

BEYOND  
FLOORING

Nomad  
**Botticelli**



**Botticelli T90** - 2/4 m  
PS: 12,5 x 60 cm  
PR: 100x120 cm

LRV 37  
WR 443



**Botticelli T35** - 2/4 m  
PS: 12,5 x 60 cm  
PR: 100x120 cm

LRV 37  
WR 432



LRV - Light Reflectance Value / WR - Matching Welding Rod / PS - Plank Size / PR - Pattern Repeat



Burton T91

BEYOND  
FLOORING

Nomad  
**Burton**



**Burton T91** - 2/4 m  
TS: 50 x 50 cm  
PR: 199 x 150 cm

LRV 42  
WR 407

LRV - Light Reflectance Value / WR - Matching Welding Rod / TS - Tile Size / PR - Pattern Repeat



Cartier T37

BEYOND  
FLOORING

Nomad  
**Cartier**



Cartier T37 - 2/4 m  
PS: 20 x 150 cm  
PR: 199 x 150 cm



LRV 42  
WR 455

LRV - Light Reflectance Value / WR - Matching Welding Rod / PS - Plank Size / PR - Pattern Repeat



Ginger T70

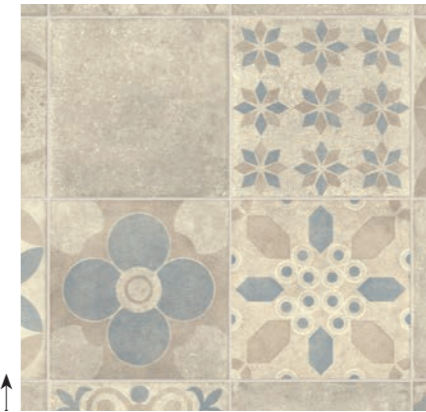
BEYOND  
FLOORING

Nomad  
**Ginger**



**Ginger T40** - 2/4 m  
TS: 20 x 20 cm  
PR: 99,5 x 100 cm

LRV 40  
WR 441



**Ginger T70** - 2/4 m  
TS: 20 x 20 cm  
PR: 99,5 x 100 cm

LRV 46  
WR 407



LRV - Light Reflectance Value / WR - Matching Welding Rod / TS - Tile Size / PR - Pattern Repeat



Greta T39

BEYOND  
FLOORING

Nomad  
**Greta**



**Greta T39** - 2/4 m  
PS: 5,9 x 35,1 cm  
PR: 100 x 100 cm



LRV 33  
WR 432

LRV - Light Reflectance Value / WR - Matching Welding Rod / PS - Plank Size / PR - Pattern Repeat





London Stone T92

BEYOND  
FLOORING

Nomad  
**London Stone**



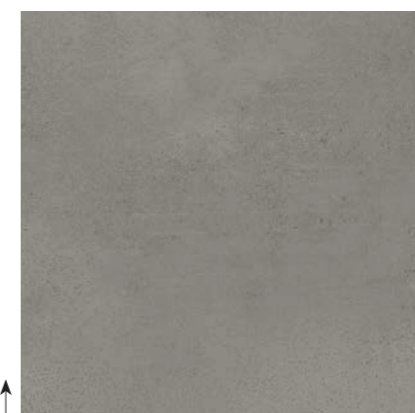
London Stone T31 - 2/4 m  
PR: 200 x 150 cm

LRV 50  
WR 441



London Stone T92 - 2/4 m  
PR: 200 x 150 cm

LRV 35  
WR 409



London Stone T97 - 2/4 m  
PR: 200 x 150 cm

LRV 23  
WR 493

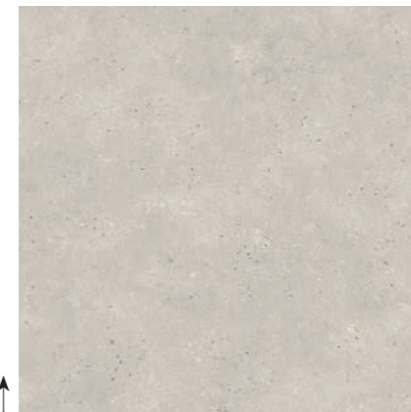
LRV - Light Reflectance Value / WR - Matching Welding Rod / PR - Pattern Repeat



Oxley T97

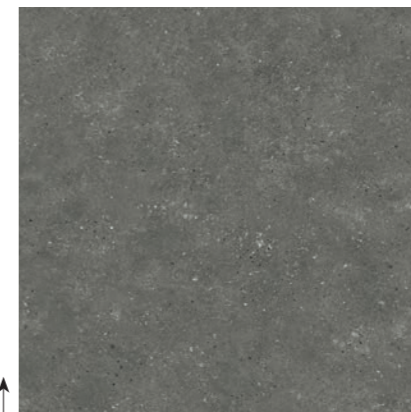
BEYOND  
FLOORING

Nomad  
**Oxley**



Oxley T81 - 2/4 m  
PR: 99,5 x 100 cm

LRV 39  
WR 495



Oxley T97 - 2/4 m  
PR: 99,5 x 100 cm

LRV 16  
WR 448

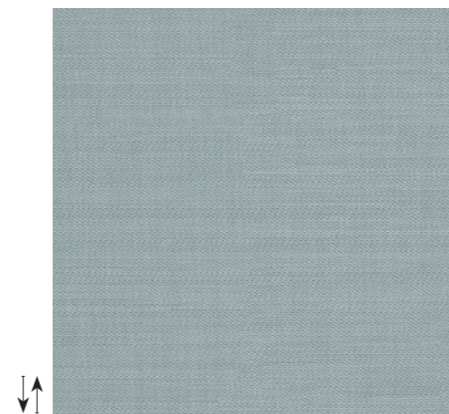
LRV - Light Reflectance Value / WR - Matching Welding Rod / PR - Pattern Repeat



↑  
Optic T95

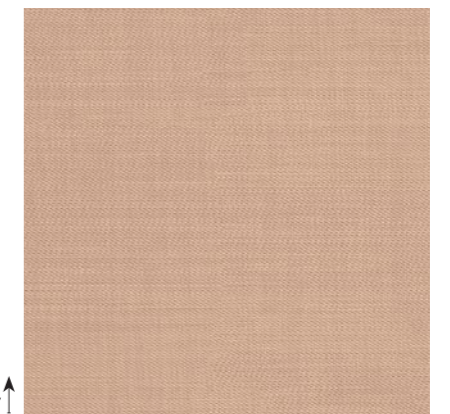
BEYOND  
FLOORING

Nomad  
**Optic**



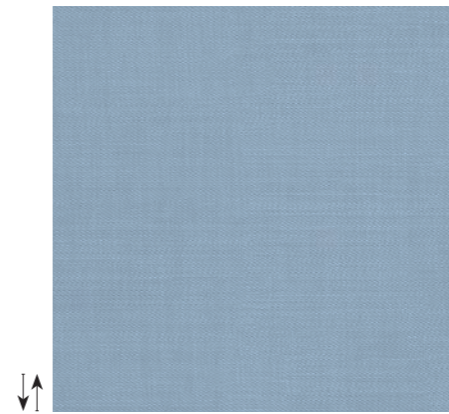
↕  
**Optic T75** - 2/4 m  
PR: 100 x 100 cm

LRV 30  
WR 429



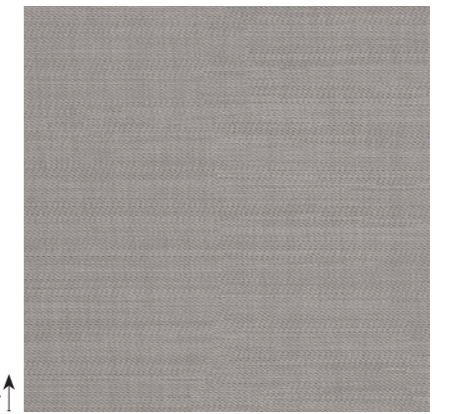
↕  
**Optic T11** - 2/4 m  
PR: 100 x 100 cm

LRV 33  
WR 434



↕  
**Optic T77** - 2/4 m  
PR: 100 x 100 cm

LRV 27  
WR 477



↕  
**Optic T95** - 2/4 m  
PR: 100 x 100 cm

LRV 28  
WR 492

LRV - Light Reflectance Value / WR - Matching Welding Rod / PR - Pattern Repeat



Tavel T82

BEYOND  
FLOORING

## Nomad Tavel



**Tavel T45** - 2/4 m  
PS: 12,5 x 100 cm  
PR: 99,5 x 100 cm

LRV 55  
WR 441



**Tavel T08** - 2/4 m  
PS: 12,5 x 100 cm  
PR: 99,5 x 100 cm

LRV 33  
WR 430



**Tavel T82** - 2/4 m  
PS: 12,5 x 100 cm  
PR: 99,5 x 100 cm

LRV 34  
WR 430



LRV - Light Reflectance Value / WR - Matching Welding Rod / PS - Plank Size / PR - Pattern Repeat



Toronto T66

BEYOND  
FLOORING

Nomad  
**Toronto**



Toronto T66 - 2/4 m  
PS: 16,6 x 100 cm  
PR: 100 x 100 cm



LRV 32  
WR 492

LRV - Light Reflectance Value / WR - Matching Welding Rod / PS - Plank Size / PR - Pattern Repeat



Optic T75

# Nomad

## Technical Specifications

Spécifications techniques - Technische specificaties - Technische Spezifikationen

<b>Flooring type</b> / Type de couverture - Type vloer - Fußbodenart		Loose Lay Flooring
<b>Heterogeneous PVC</b> / PVC hétérogène - Heterogene PVC - Heterogene PVC	ISO 11638	
<b>Level of use</b> / Classe d'usage - Gebruiksklasse - Eignungsklasse	EN ISO 10874	23 - 32
<b>Total thickness</b> / Epaisseur totale - Totale dikte - Gesamtdicke	EN ISO 24346	3,90 mm
<b>Wear layer</b> / Couche d'usure - Slijtlaag - Nutzschrift	EN ISO 24340	0,45 mm
<b>Wear layer PUR treatment</b> / Traitement polyuréthane - PUR slijtlaag behandeling - Schutz vor Schmutz PUR		HyperGuard+
<b>Total weight/m<sup>2</sup></b> / Poids total/m <sup>2</sup> - Totaal gewicht/m <sup>2</sup> - Gewicht/m <sup>2</sup>	EN ISO 23997	ca. 2.850 g
<b>Width</b> / Largeur - Breedte - Breite	EN ISO 24341	2-4 m
<b>Standard Length</b> / Longueur standard - Standaardlengte - Standardlänge	EN ISO 24341	ca. 20 m
<b>Weight of standard roll</b> / Poids standard des rouleaux - Standaard rolgewicht - Standard-Rollengewicht		ca. 116 - 232 kg
<b>Inflammability</b> / Classement feu - Brandklasse - Brandverhalten	EN 13501	Bfl-S1
<b>Slip resistance</b> / Glissance - Antislip - Rutschfest	EN 13893	DS
<b>Slip restraint</b> / Résistance au glissement - Slipweerstand - Rutschhemmung	DIN 51130	R10
<b>Residual indentation</b> / Poinçonnement rémanent - Restindruk - Eindrückverhalten	EN ISO 24343-1	norm ≤ 0,20 mm
<b>Furniture leg resistance</b> / Résistance au pied de meuble - Meubelpoottest - Möbelschubtest	EN ISO 16581	Very good
<b>Curling</b> / Incurvation - Krulling - Schüsselung	EN ISO 23999	≤ 8 mm
<b>Electrical resistance</b> / Résistance électrique - Elektrische weerstand - Elektrischer Widerstand	EN ISO 10965	10 <sup>8</sup> Ohm
<b>Static electrical propensity</b> / Accumulation de charges électrostatiques - Electrostatistische Propensiteit - Elektrostatistische Verhaltung	EN 1815	≤ 2kV (antistatic)
<b>Dimensional stability</b> / Stabilité dimensionnelle - Dimensionale stabilität - Massänderung	EN ISO 23999	0,05% (norm ≤ 0,40%)
<b>Thermal conductivity</b> / Conductivité thermique - Warmtedoorgangcoëfficiënt - Wärmeleitfähigkeit	EN ISO 10456	0,25 W/(m.K)
<b>Heat insulation</b> / Isolation thermique - Thermische isolatie - Wärmedurchlasswiderstand	EN ISO 12664	0,0156 (m <sup>2</sup> .K/W)
<b>Binder quantity in wear layer</b> / Taux de liant dans la couche d'usure - Hoeveelheid bindmiddel in slijtlaag - Bindemittelmengde in der Nutzschrift	EN ISO 10582	Type I
<b>Abrasion group</b> / Groupe d'abrasion - Slijtageweerstand - Verschleißverhalten	EN 660-2	Class T
<b>Indoor air quality</b> / Qualité de l'air intérieur - Binnenmilieu - Raumluftqualität		LOW VOC
<b>Acoustic insulation</b> / Efficacité acoustique - Kontaktgeluidisolatie - Trittschallverbesserungsmaß	EN ISO 717-2	ΔLw 20 dB
<b>Castor chair resistance</b> / Résistance aux chaises à roulettes - Bestand tegen stoelwielen - Stuhlrollenfestigkeit	EN ISO 4918	Pass
<b>Castor type</b> / Type de chaises à roulettes - Type stoelwielen - Stuhlrolle Typ	EN 12529	Type W
<b>Light fastness</b> / Résistance à la lumière - Lichtechtheid - Lichtechtheit	ISO 105B02	6-7
<b>Underfloor heating</b> / Chauffage par le sol - Vloerverwarming - Bodenheizung	EN 12524	Suitable
<b>Resistance to chemicals</b> / Résistance aux produits chimiques - Chemicalienresistentie - Chemikalienbeständigkeit	EN ISO 26987	Very good
<b>Hot welding</b> / Soudage thermique - Warm lassen - Thermische Verschweißung		Available
<b>Cold welding</b> / Soudage à froid - Koud lassen - Kaltverschweißung	Invisiweld	Suitable
<b>Warranty years</b> / Garantie ans - Garantie in jaren - Garantie Jahren		5

The warranty covers manufacturing defects and premature wear in the event of normal use | La garantie couvre les vices de fabrication et l'usure précoce en usage normal  
De garantie dekt fabricagefouten en voortijdig afslijten bij normaal gebruik | Die Garantie deckt Herstellungsfehler und vorzeitigen Verschleiß bei normaler Nutzung

IVC reserves the right to change or amend any written information without notice.  
Ensure the latest information is being consulted by referring to the website.

CE

EN 14041  
18 DOP - V446  
NOMAD  
resilient floor covering  
ISO 11638

EMISSIONS DANS L'AIR INTÉRIEUR

A+

A+ A B C

REACH

ISO 9001  
BUREAU VERITAS  
Certification  
BE097577-1

# Get in touch

Want to learn more about IVC Commercial's flooring solutions, or need help tackling an exciting project? We've got you covered.

Go to [www.ivc-commercial.com](http://www.ivc-commercial.com) to browse our collections, order samples, download inspirational brochures or, stop by one of our showrooms. You can also make an appointment with our dedicated team by sending us an email via [info@ivc-commercial.com](mailto:info@ivc-commercial.com). Get in touch!

## FR Contactez-nous

Vous souhaitez en savoir plus sur les solutions de sol IVC Commercial ? Vous avez besoin d'aide pour un projet ? Nous sommes là pour vous. Cliquez sur [www.ivc-commercial.com](http://www.ivc-commercial.com) pour découvrir nos collections, commander des échantillons, télécharger des brochures d'inspiration. Vous pouvez également venir découvrir l'un de nos showrooms en prenant rendez-vous auprès de notre équipe dédiée à l'adresse [info@ivc-commercial.com](mailto:info@ivc-commercial.com). Contactez-nous !

## NL Contacteer ons

Wens je meer info over de vloeroplossingen van IVC Commercial? Of kunnen we je helpen met je boeiend project? We staan voor je klaar. Ga naar [www.ivc-commercial.com](http://www.ivc-commercial.com) om onze collecties te bekijken, stalen bestellen, inspirerende brochures te downloaden. Of kom langs in een van onze showrooms. Je kunt ook een afspraak maken met een van onze gemotiveerde medewerkers: stuur een e-mail naar [info@ivc-commercial.com](mailto:info@ivc-commercial.com). Neem zeker contact met ons op!

## DE Kontaktieren Sie uns

Möchten Sie mehr über die Bodenbelagslösungen von IVC Commercial erfahren, oder benötigen Sie Hilfe bei einem anspruchsvollen Projekt? Wir sind für Sie da. Besuchen Sie [www.ivc-commercial.com](http://www.ivc-commercial.com), um in unseren Kollektionen zu stöbern, Muster zu bestellen, inspirierende Broschüren herunterzuladen, oder schauen Sie in einem unserer Showrooms vorbei. Sie können auch per E-Mail einen Termin mit unserem spezialisierten Team vereinbaren: [info@ivc-commercial.com](mailto:info@ivc-commercial.com). Kontaktieren Sie uns einfach!

Follow us on     





---

[www.ivc-commercial.com](http://www.ivc-commercial.com)

